



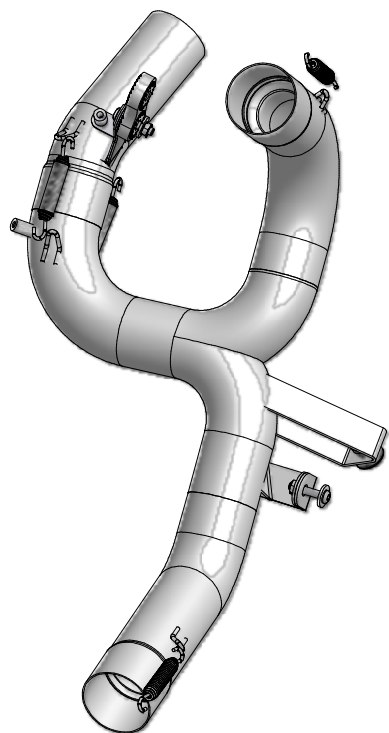
MODEL DUCATI MULTISTRADA 1200

YEAR 2010-->

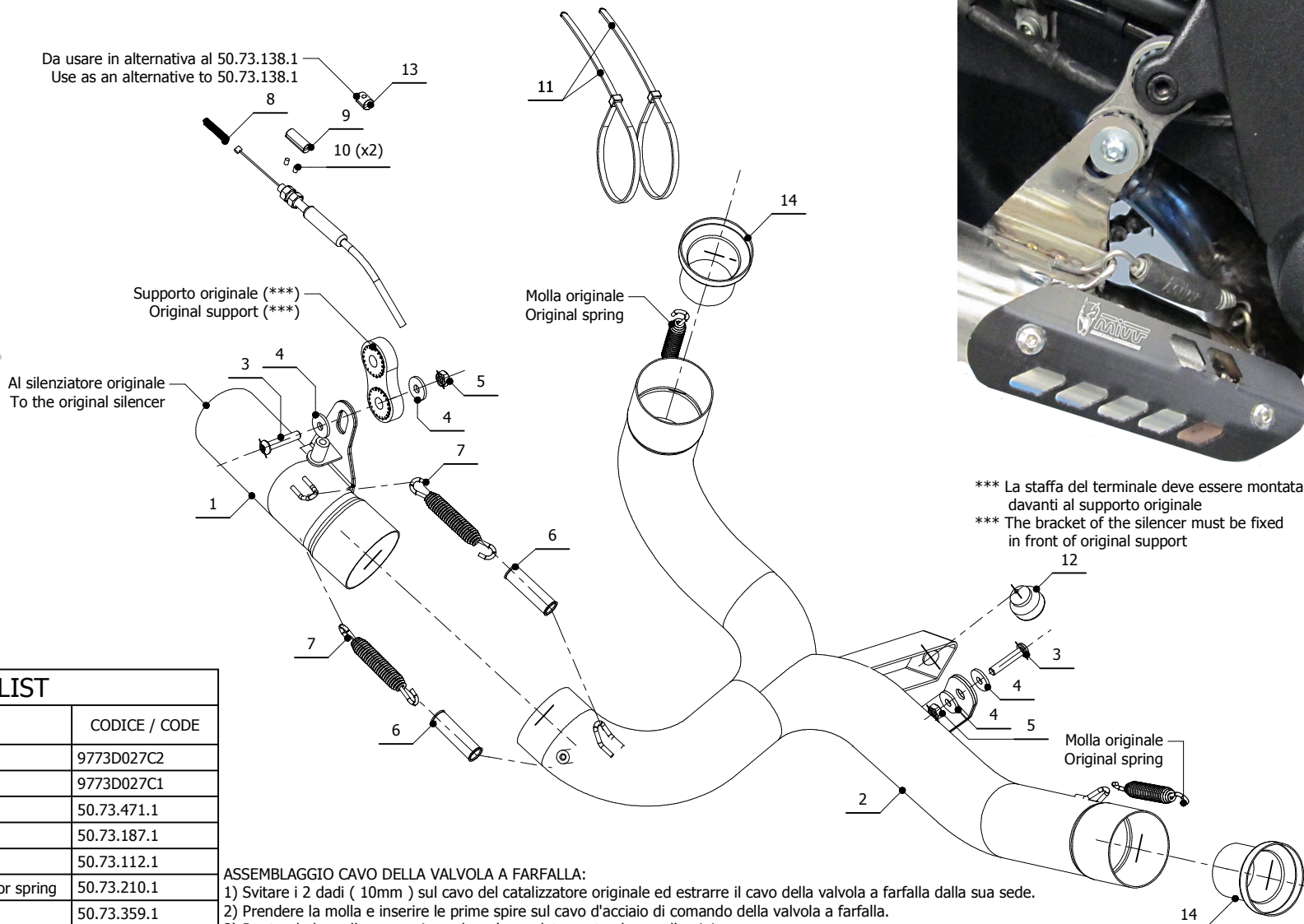
LINE SPORT

MUFFLER ELIMINA KAT - D.027.C3

SCHEMATIC



Da usare in alternativa al 50.73.138.1  
Use as an alternative to 50.73.138.1



\*\*\* La staffa del terminale deve essere montata davanti al supporto originale  
\*\*\* The bracket of the silencer must be fixed in front of original support

ELENCO PARTI / PARTS LIST

| #  | QTÀ / QTY | DESCRIZIONE / DESCRIPTION                        | CODICE / CODE |
|----|-----------|--|---------------|
| 1  | 1         | Tubo di raccordo / Link pipe                     | 9773D027C2    |
| 2  | 1         | Tubo elimina Kat / Pipe no Kat                   | 9773D027C1    |
| 3  | 2         | Vite M6x30 / Screw M6x30                         | 50.73.471.1   |
| 4  | 4         | Rondella M6 / Washer M6                          | 50.73.187.1   |
| 5  | 2         | Dado M6 autobloccante / M6 locknut               | 50.73.112.1   |
| 6  | 2         | Tubo in gomma per molla / Rubber pipe for spring | 50.73.210.1   |
| 7  | 2         | Molla media / Middle spring                      | 50.73.359.1   |
| 8  | 1         | Molla / Spring                                   | 50.73.142.1   |
| 9  | 1         | Morsetto in alluminio / Aluminium clamp          | 50.73.138.1   |
| 10 | 2         | Grani M3 / Grub screws M3                        | 50.73.140.1   |
| 11 | 2         | Fascetta in nylon / Nylon clamp                  | 50.73.361.1   |
| 12 | 1         | Gommino paracolpi / Rubber buffer                | 50.72.010.1   |
| 13 | 1         | Morsetto in alluminio / Aluminium clamp          | 50.73.139.1   |
| 14 | 2         | DB killer / DB killer                            | 50.DK.065.0   |

ASSEMBLAGGIO CAVO DELLA VALVOLA A FARFALLA:

- 1) Svitare i 2 dadi ( 10mm ) sul cavo del catalizzatore originale ed estrarre il cavo della valvola a farfalla dalla sua sede.
- 2) Prendere la molla e inserire le prime spire sul cavo d'acciaio di comando della valvola a farfalla.
- 3) Ruotando la molla , essa si avvolgera' completamente al cavo d'acciaio.
- 4) Quando la molla e' ben inserita sul cavo d'acciaio montare il distanziale per fine corsa valvola e serrare i grani.
- 5) Fissare il cavo sul telaio con una fascetta.

THROTTLE CABLE ASSEMBLY:

- 1) Unscrew the 2 nuts ( 10 mm ) on the cable of the original catalyst, and remove the throttle cable from its seat.
- 2) Take the spring and enter the first coil on the steel cable throttle valve control.
- 3) Turning the spring, it will completely wrap the steel cable.
- 4) When the spring is correctly mounted on the steel cable, assemble the aluminium clamp and tighten the grub screws.
- 5) Secure the cable with a clamp on the frame.