

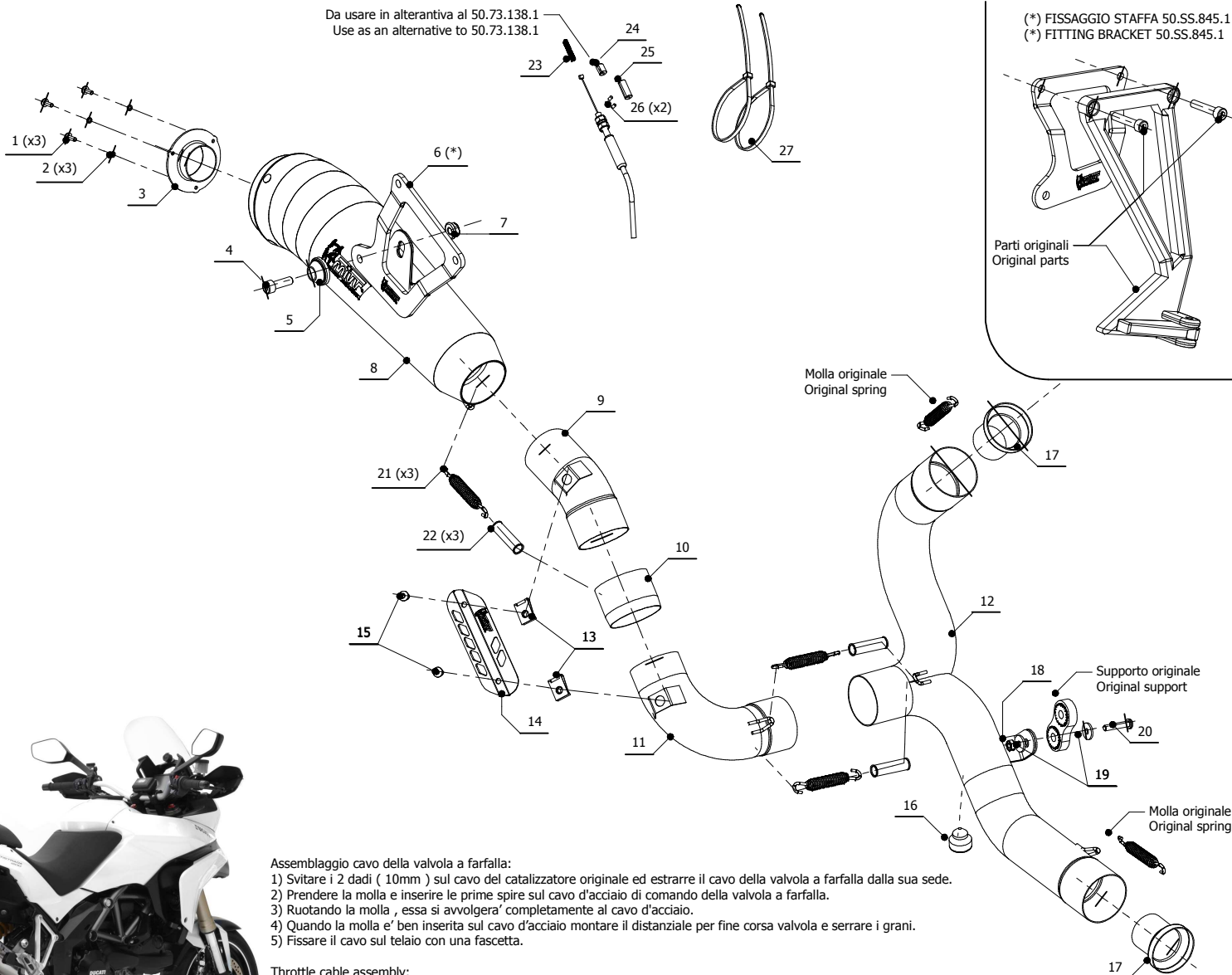


MODEL DUCATI MULTISTRADA 1200 **YEAR** 2010-->
LINE SPORT **MUFFLER** GHIBLI

SCHEMATIC

ELENCO PARTI / PARTS LIST

#	QTÀ / QTY	DESCRIZIONE / DESCRIPTION	CODICE / CODE
1	3	Vite M4 x 12 / Screw M4 x 12	50.73.438.1
2	3	Rondella M4 / Washer M4	50.73.440.1
3	1	DB killer racing / Racing DB killer	50.DK.052.0
4	1	Vite M8x25 / Screw M8x25	50.73.064.1
5	1	Rondella alluminio / Aluminium washer	50.73.291.1
6	1	Staffa / Bracket	50.SS.845.0
7	1	Dado M8 flangiato / Flanged nut M8	50.73.393.1
8	1	Silenziatore / Muffler	GHIBLI
9	1	Tubo di raccordo / Link pipe	9773D02752
10	1	Boccola / Bush	50.73.725.0
11	1	Tubo elimina Kat / Pipe no Kat	9773D027C1B
12	1	Tubo elimina Kat / Pipe no Kat	9773D027C1A
13	2	Dado rapido / Cage nut	50.66.009.1
14	1	Copertura in alluminio / Aluminium cover	50.CR.012.0
15	2	Vite M6 x 10 / Screw M6 x 10	50.73.747.1
16	1	Gommino paracolpi / Rubber buffer	50.72.010.1
17	2	DB killer / DB killer	50.DK.065.0
18	1	Dado M6 autobloccante / M6 locknut	50.73.112.1
19	2	Rondella M6 / Washer M6	50.73.187.1
20	1	Vite M6x30 / Screw M6x30	50.73.471.1
21	3	Molla media / Middle spring	50.73.359.1
22	3	Gomma per molla / Rubber for spring	50.73.210.1
23	1	Molla / Spring	50.73.142.1
24	1	Morsetti in alluminio / Aluminium clamps	50.73.139.1
25	1	Morsetti in alluminio / Aluminium clamps	50.73.138.1
26	2	Grani M3 / Grub screws M3	50.73.140.1
27	2	Fascetta in nylon / Nylon clamp	50.73.361.1



Assemblaggio cavo della valvola a farfalla:

- 1) Svitare i 2 dadi (10mm) sul cavo del catalizzatore originale ed estrarre il cavo della valvola a farfalla dalla sua sede.
- 2) Prendere la molla e inserire le prime spire sul cavo d'acciaio di comando della valvola a farfalla.
- 3) Ruotando la molla , essa si avvolgera' completamente al cavo d'acciaio.
- 4) Quando la molla e' ben inserita sul cavo d'acciaio montare il distanziale per fine corsa valvola e serrare i grani.
- 5) Fissare il cavo sul telaio con una fascetta.

Throttle cable assembly:

- 1) Unscrew the 2 nuts (10mm) on the cable of the original catalyst, and remove the throttle cable from its seat.
- 2) Take the spring and enter the first coil on the steel cable throttle valve control.
- 3) Turning the spring, it will completely wrap the steel cable.
- 4) When the spring is correctly mounted on the steel cable, assemble the aluminium clamp and tighten the grub screws.
- 5) Secure the cable with a clamp on the frame.

APPLICAZIONI / APPLICATIONS

CODICE / CODE	TUBO / PIPE	SILENZIATORE / MUFFLER
D.027.LGX	INOX / ST. STEEL	INOX / ST. STEEL

