

## **ESTR-1402**

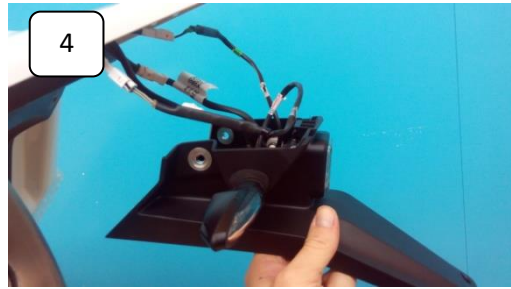
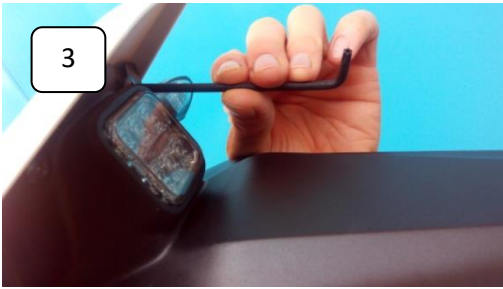
### **ESTR-1402 Portatarga regolabile Husqvarna SM 701 (2016)**



**Attenzione:** Prima di procedere alla seguente descrizione di montaggio, Evotech specifica che declina all'utente le responsabilità dovute ad un non corretto montaggio dei prodotti e al loro utilizzo improprio. E' consigliato il montaggio del nostro kit da parte di personale specializzato.

**Warning:** Before proceeding with the assembling of the product, Evotech specifies that the user is liable for any incorrect installation of the product or its improper use. We recommend the installation of the kit to qualified personnel

PICTURES:





13



14



15



16





## ITALIANO

### FASI DI MONTAGGIO ( in riferimento alle immagini numerate):

- 1) Utilizzando una chiave torx, svitare le 4 viti sotto il parafango ed asportarlo, vedi immagine.
- 2) Togliere le 2 viti di fissaggio laterali.
- 3) Togliere le 2 viti di fissaggio sopra il fanalino posteriore.
- 4) Togliere il portatarga di serie dalla moto scollegando i cablaggi elettrici.
- 5) Utilizzando una chiave torx togliere le viti rappresentate in figura che collegano il fanalino al portatarga.
- 6) Togliere il fanalino posteriore dal supporto di serie rimuovendo le 2 viti.
- 7) Seguendo il disegno tecnico montare il kit portatarga Evotech.
- 8) Notare che il fanalino di serie della moto viene riutilizzato e montato sul portatarga Evotech.
- 9-10-11-12) Montare al banco il portatarga Evotech avvitando le due lamiera e la parte mobile con l'apposita viteria fornita nel kit, fissare il fanalino posteriore al relativo supporto come indicato in figura. Montare la parte mobile serrando i bulloni M8 e avendo cura di inserire la spina diametro 3mm che bloccherà la regolazione del portatarga a 30° dalla verticale del terreno, nel rispetto della normativa del codice della strada .
- 13) Montare ora il portatarga Evotech sulla moto, come rappresentato in figura. Ripristinare le connessioni elettriche con opportuni adattatori e controllare il corretto funzionamento dei dispositivi luminosi posteriori.
- 14) Inserire ed avvitare le viti inferiori M6x12 fornite del kit.

15) Inserire ed avvitare le viti M5 che collegano il portatarga al codino, da notare che le clips M5 vengono recuperate dal portatarga di serie.

16) Inserire ed avvitare le viti laterali M6x12 fornite del kit.

17-18) Controllare la regolazione dell'inclinazione della tabella targa secondo un angolo massimo di 30° (veicolo scarico) rispetto alla linea verticale del terreno, fissare i bulloni utilizzando chiave a brugola 6mm e chiave inglese da 13mm.

Controllare il completo e corretto fissaggio di tutta la bulloneria, il corretto funzionamento dei dispositivi luminosi ed il corretto passaggio dei cablaggi elettrici in modo che le vibrazioni della moto non danneggino quest'ultimi.

Il portatarga Evotech dispone di appositi fori diametro 8 sui lati per il montaggio di indicatori di direzione aftermarket. Tali indicatori si possono montare nelle 2 posizioni, come da immagini 17 e 18.

NB: i supporti freccia devono essere acquistati separatamente.

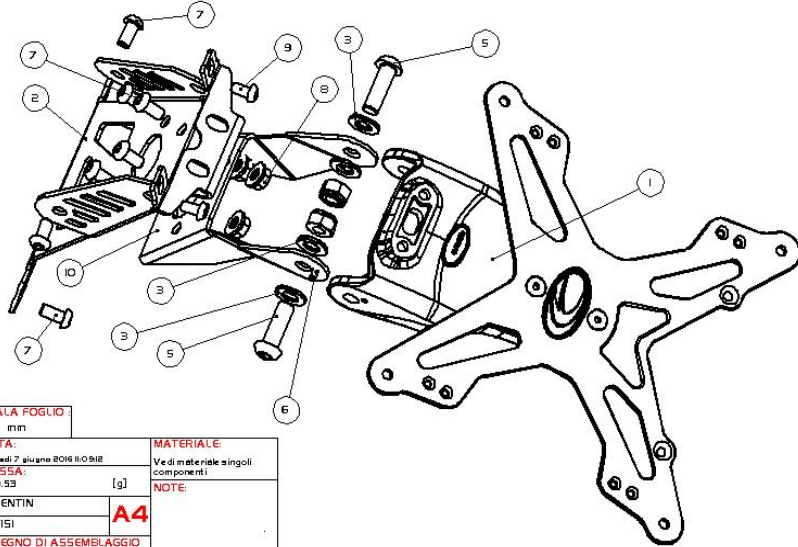
ALLEGATO 1





N° pos	COD.PARTE/KIT	DESCRIZIONE	Q.	MATERIALE
1	EPRO00 6ENERICO	EPRO06 kit placca portatarga	1	
2	ESTR-I402-A	ESTR-I402-A staffa di supporto	1	Fe 360
3	ISO 7089 UNI 6592 DIN 125-A_A2-M8	ROSETTA PIANA M8-D16-A2	4	Acciaio inox A2-70 A151 304
4	ISO 10511 UNI 7474 DIN 985-M8pl25_inox A2	DADO NYLOCMSpl25_inox A2	2	Acciaio inox A2-70 A151 304
5	VITE ISO-7380-M6x25pl25_A2	VITE A BOTTONE ISO-7380-M6x25pl25_inoxA2	2	Acciaio inox A2-70 A151 304
6	spina cil. ISO 2388-UNI 1707 d3 L6_inox A1	spina cil. ISO 2388-UNI 1707 d3 L6_inox A1	1	Acciaio inox A1 DIN 14305 (X5CrNi1518-9)
7	VITE ISO-7380-M6x12pl_A2	VITE TBCCE ISO-7380-M6x12pl_A2	8	Acciaio inox A2-70 A151 304
8	DADO ISO 4162 UNI 6923 M6pl_inox A2	DADO FLANGIATO ISO 4162 M6pl_FeZn 86s	4	Acciaio inox A2-70 A151 304
9	VITE ISO-7380-M5x10p O.8_A2	VITE TESTA A BOTTONE ISO-7380-M5x10p O.8_A2	2	Acciaio inox A2-70 A151 304
10	ESTR-I402-B	ESTR-I402-B supporto	1	Fe 360

N.POS	Quant.	Coppie di serraggio consigliata (Nm)
4	2	14,5
5	2	15
7	8	6
8	4	8,5
9	2	3,1



<b>EVOTECH</b>		SCALA FOGLIO 1:2 mm	
evotech s.r.l. via da Borgo 14, 38059 Villa Agnada -TN- ITALY P.IVA 0558202066 Tel. 0461/780184 Fax 0461/782707		DATA: in vigore dal 7 giugno 2016 B.0.612 MASSA: 520.53 [g]	
PROGETTISTA: MIRKO TRENTIN email riferimento: info@evotech-rc.it		MATERIALE: Vc di materiale a singoli componenti: NOTE: <b>A4</b>	
Per le COPIE DI SERRAGGIO non direttamente specificate fare riferimento alla tabella generale disponibile sulla home page del sito <a href="http://www.evotech-rc.it">www.evotech-rc.it</a> nella sezione download.		APPROVATORE: MATTEO TISI PROGETTISTA: MIRKO TRENTIN DISEGNO DI ASSEMBLAGGIO	
DESCRIZIONE: ETR-I402 kit portatarga		COD. ASSIEME: ETR-I402 REVISIONE:	

