



## Instrucciones para el montaje de las plataformas universales PU0001J

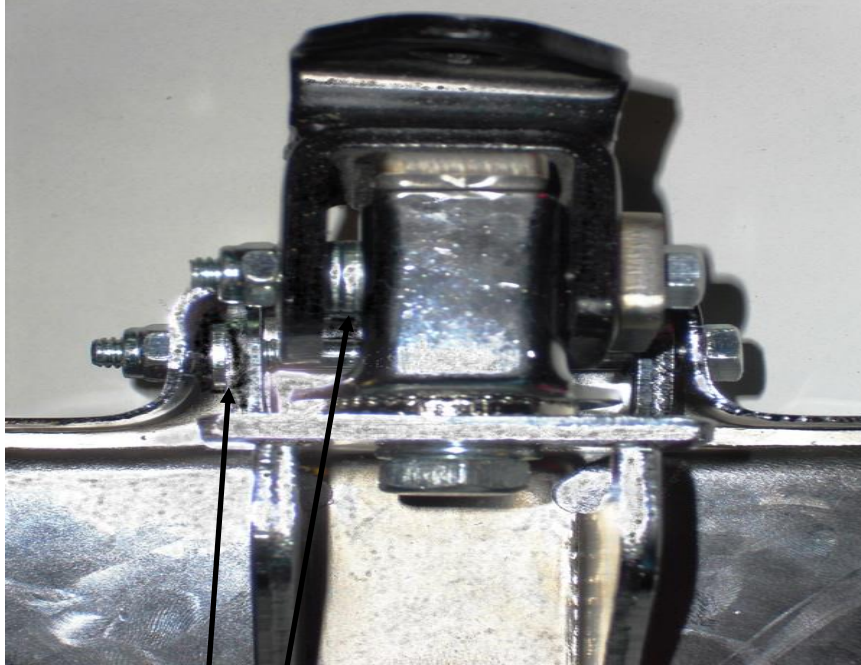
1- Colocar la pieza A tal como muestra la imagen



2- Como se aprecia en la fotografía siguiente, la forma de la pestaña no taladrada está situada en la parte interior del soporte.



3-Introducir la plataforma y fijar todo el conjunto con el tornillo y la tuerca suministrados. Colocar arandelas tal como muestra la imagen para evitar que tenga juego.



Arandelas



Nota : No es necesario desmontar el soporte de estribera de la moto.