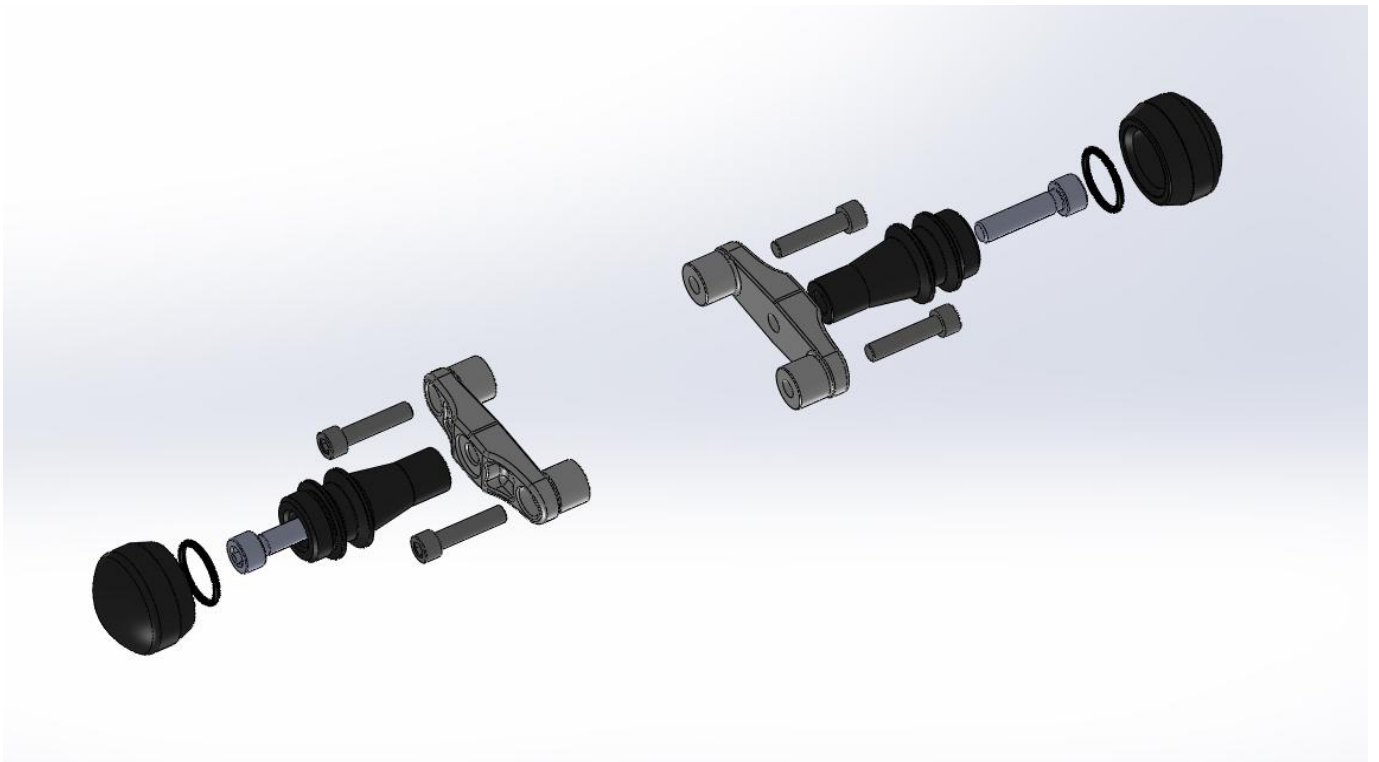


Kit street defender STD-DUKE 125

KTM DUKE 125 anno 2012

Foto KIT MONTATO da inserire



Attenzione: Prima di procedere alla seguente descrizione di montaggio, Evotech specifica che declina all'utente le responsabilità dovute ad un non corretto montaggio dei prodotti e al loro utilizzo improprio. E' consigliato il montaggio del nostro kit da parte di personale specializzato.

Caution: Before proceeding with the assembling of the product, Evotech specifies that the user is liable for any incorrect installation of the product or its improper use. We recommend the installation of the kit to qualified personnel.

ITALIANO

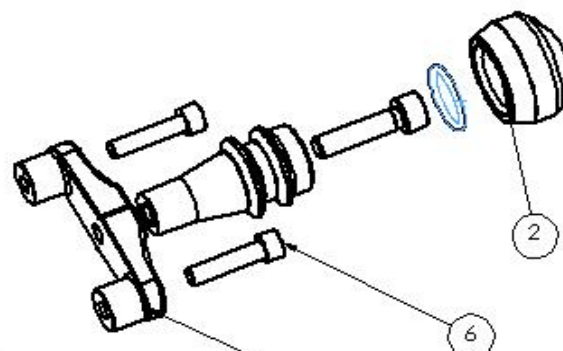
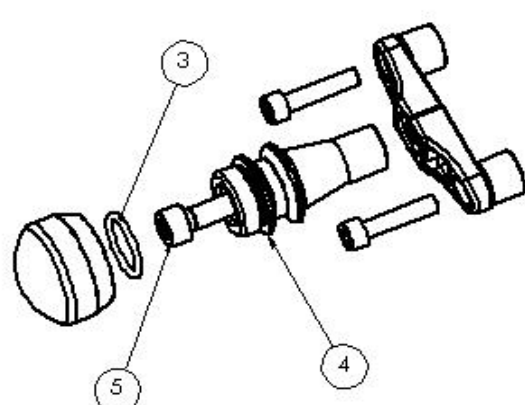
FASI DI MONTAGGIO (in riferimento alle immagini numerate):

- 1) Svitare completamente le viti di serie M8 poste come fissaggio tra telaio e motore, vedi immagine in alto.
- 2) Prelevare dal kit Evotech le due staffe in alluminio fresato (STR-DUKE-125-SR) e posizionarle sugli alloggiamenti ricavati nel telaio KTM.
- 3) Tramite le viti M8x35 fornite nel kit, fissare le staffe precedenti al telaio KTM ed avvitare con coppia pari a 27 Nm.
- 4) Posizionare i tamponi tipo TG-42 forniti nel kit, sugli alloggiamenti ricavati nelle staffe in alluminio, vedi disegno tecnico.
- 5) Tramite le viti M10 x40 passo 1.25 fissare i tamponi paratelaio alle staffe di supporto, questo lavorando con coppia pari a 50Nm.
- 6) Inserire ora gli o-ring forniti sulla relativa sede dei tamponi TG-42, vedi disegno tecnico.
- 7) Avvitare i tappi derlyn alle estremità dei tamponi paratelaio.
- 8) Controllare infine il corretto fissaggio di tutta la bulloneria.

ENGLISH

ALLEGATO DISEGNO TECNICO

Num. articolo	Num. parte	Quantità
1	STR-DUKE125- SR	2
2	tappo_derlyn	2
4	tg-42	2
5	Vite M10x40 passo 1.25	2
6	Vite M8 x 35 testa piana	4



direzione di marcia del
motociclo

EVOTECH EVOTECH S.p.A. Via dell'Industria 14 38068 Telve di TREVISO (TV) PIAZZA DELL'INDUSTRIA 38068 TREVISO (TV) Tel. 0422/781111 Fax 0422/781112		PROGETTISTA: MIRKO TRENTIN e-mail riferimento: RaD@evotech.it		VERIFICATORE MIRKO TRENTIN APPROVATORE MATTEO TISI	
DATA: rev. 01 del 10/01/2011		SCALA FOGLIO: 1:2		MATERIALI MASSA 310.69 [g]	
RUGOSITÀ Ra 0.2 x 45°		SMUSSI NON QUOTATI		NOTE	
COSTANTI AMMISSE PER LE QUOTE E QUOTA INDICAZIONI DI TOLLERANZA UNI EN 22868-1 - GRADO MEDIO		da 1 fino a 6 ±0.10		da 6 fino a 20 ±0.20	
da 20 fino a 100 ±0.30		da 100 fino a 250 ±0.50		da 250 fino a 1000 ±0.80	
OBBLIGATORIA MARCATURA PEZZO CON CODICE DISEGNO					
DESCRIZIONE STD-DUKE125 sistema 44 street defender		N° FOGLIO: Foglio 1 di 1		COD. / REVISIONE	
TRATTAMENTO:					