



PORTATARGA

ESTR 0804

Ducati

Hypermotard

Note: la luce targa EVOTECH ELT-001 non è inclusa nel seguente KIT.
Tuttavia le immagini la riportando per questioni di completezza estetica

ISTRUZIONI MONTAGGIO PORTATARGA ESTR-0804

✓ 1

Componenti da assemblare:

→n°1 ESTR-0804-L

→n°1 ESTR-0804-R

→n°2 Gancio adesivo 1140001

Applicare sull'interno di una delle staffe ESTR-0804 i ganci adesivi presenti nel KIT EVOTECH, come mostrato in figura.



✓ 2

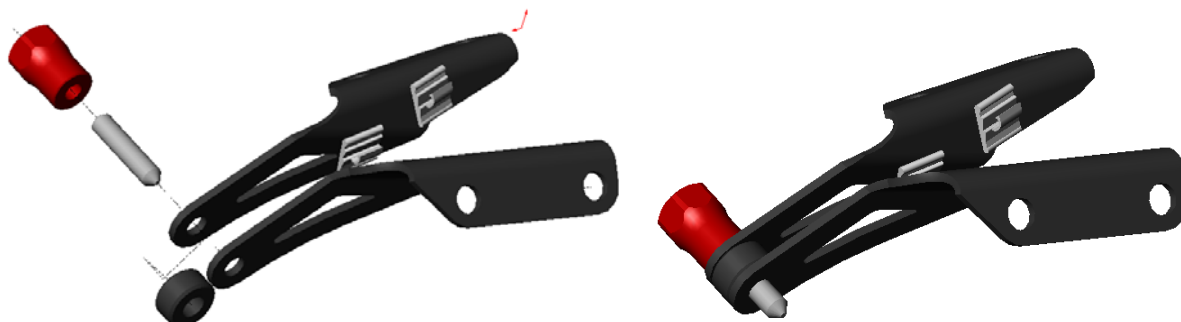
Componenti da assemblare:

→n°1 ESTR-0804-B

→n°1 Anello distanziale ESTR-0804-A

→n°1 Grano testa piana M6x35

Infilare il gruppo grano+boccola (viene fornito già montato) nel foro delle due staffe interponendo l'anello distanziale.



✓ 3

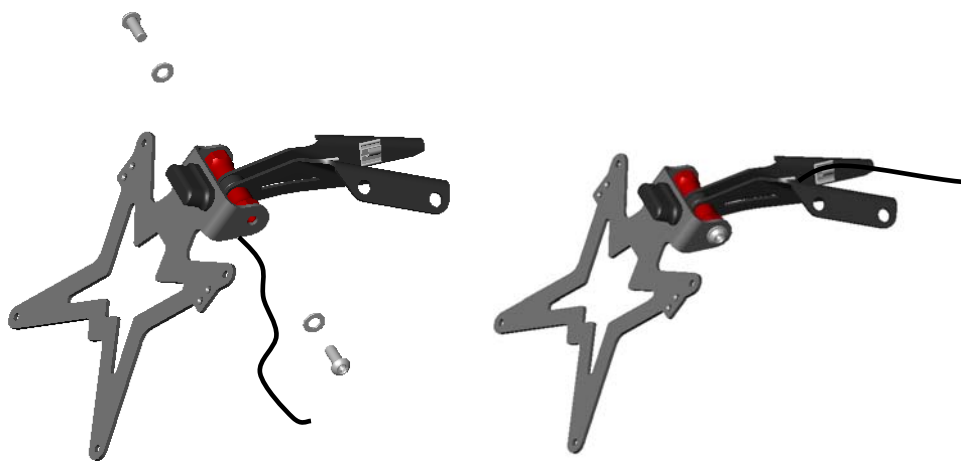
Componenti da assemblare:

→n°1 ESTR-0804-B

→n°2 Viti a bottone M8x16

→n°2 Rondella piana inox M8

Avvitare l'altra boccola alla porzione di grano sporgente. Calzare sulle due boccole la tabella porta targa, montando successivamente i gruppi vite bombata-disco superelastico specificati sopra. Non serrare le viti prima di effettuare la regolazione dell'inclinazione targa sulla moto. Agganciare il cavo elettrico negli appositi ganci adesivi.

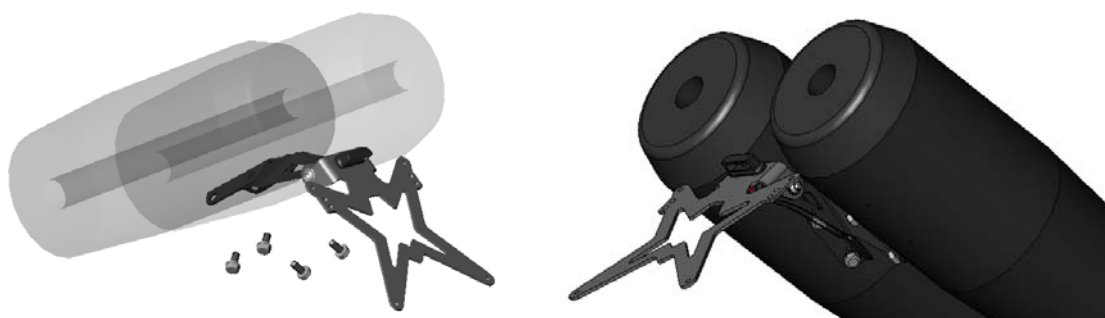


✓ 4

Componenti da assemblare:

→n°4 viti a testa esagonale originale

Avvitare l'assieme montato nel punto precedente sugli scarichi originali, utilizzando le 4 viti a testa esagonale di serie.



✓ 5

Componenti da assemblare:

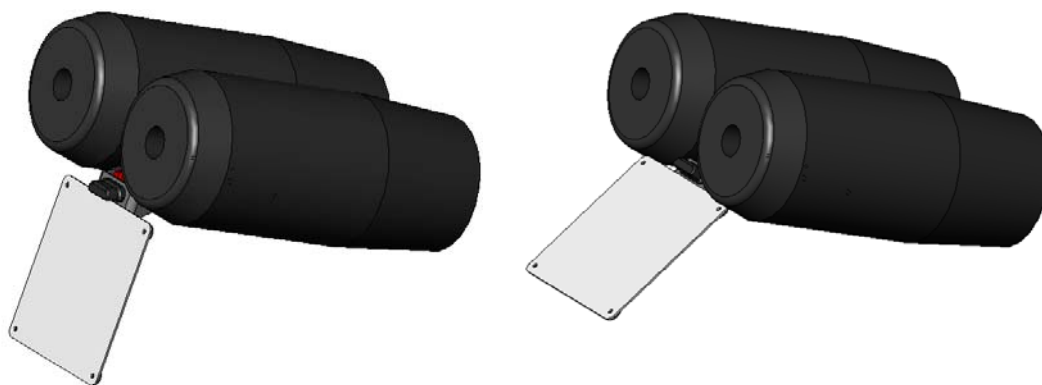
→n°1 KIT frecce

Montare il KIT frecce sulla tabella porta-targa come indicato in figura. Montare infine la targa sul porta targa EVOTECH.



✓ 6

Effettuare la regolazione dell'inclinazione targa secondo normativa , dopodiché serrare le due viti M8.



✓ 7 (passaggio da seguire acquistando il KIT luce targa EVOTECH)

Componenti da assemblare:

→n°1 Luce targa ELT-001

→n°2 viti testa bombata M5x8

Fissare la luce targa alla tabella porta targa EVOTECH, attraverso le 2 viti a testa bombata M5x8, facendo passare il cavo elettrico nel foro centrale.

