



ISTRUZIONI MONTAGGIO KIT PORTATARGA APRILIA TUONO



Prima di procedere alla seguente descrizione di montaggio, Evotech specifica che declina all'utente le responsabilità dovute ad un non corretto montaggio dei prodotti e al loro utilizzo improprio.

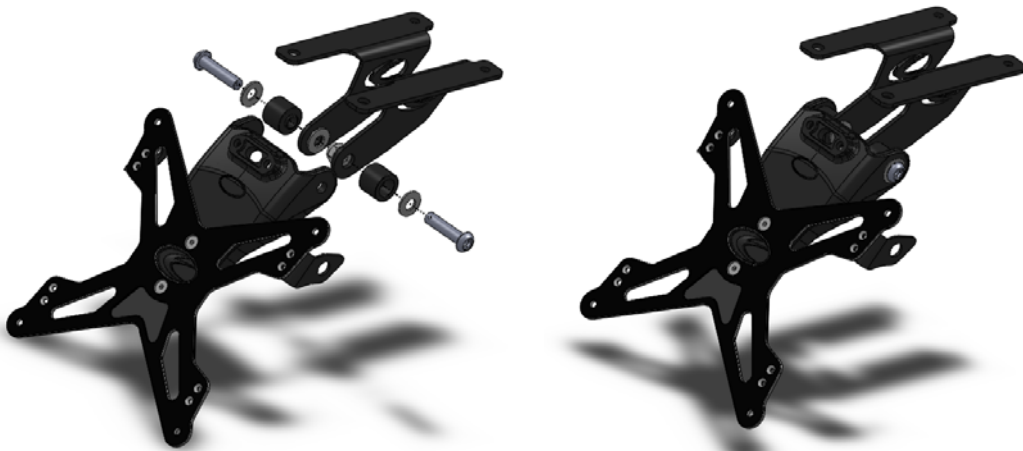
E' consigliato il montaggio del nostro kit da parte di personale specializzato.



FASI DI MONTAGGIO:

1) Smontare il portatarga di serie, scollegando i cablaggi elettrici.

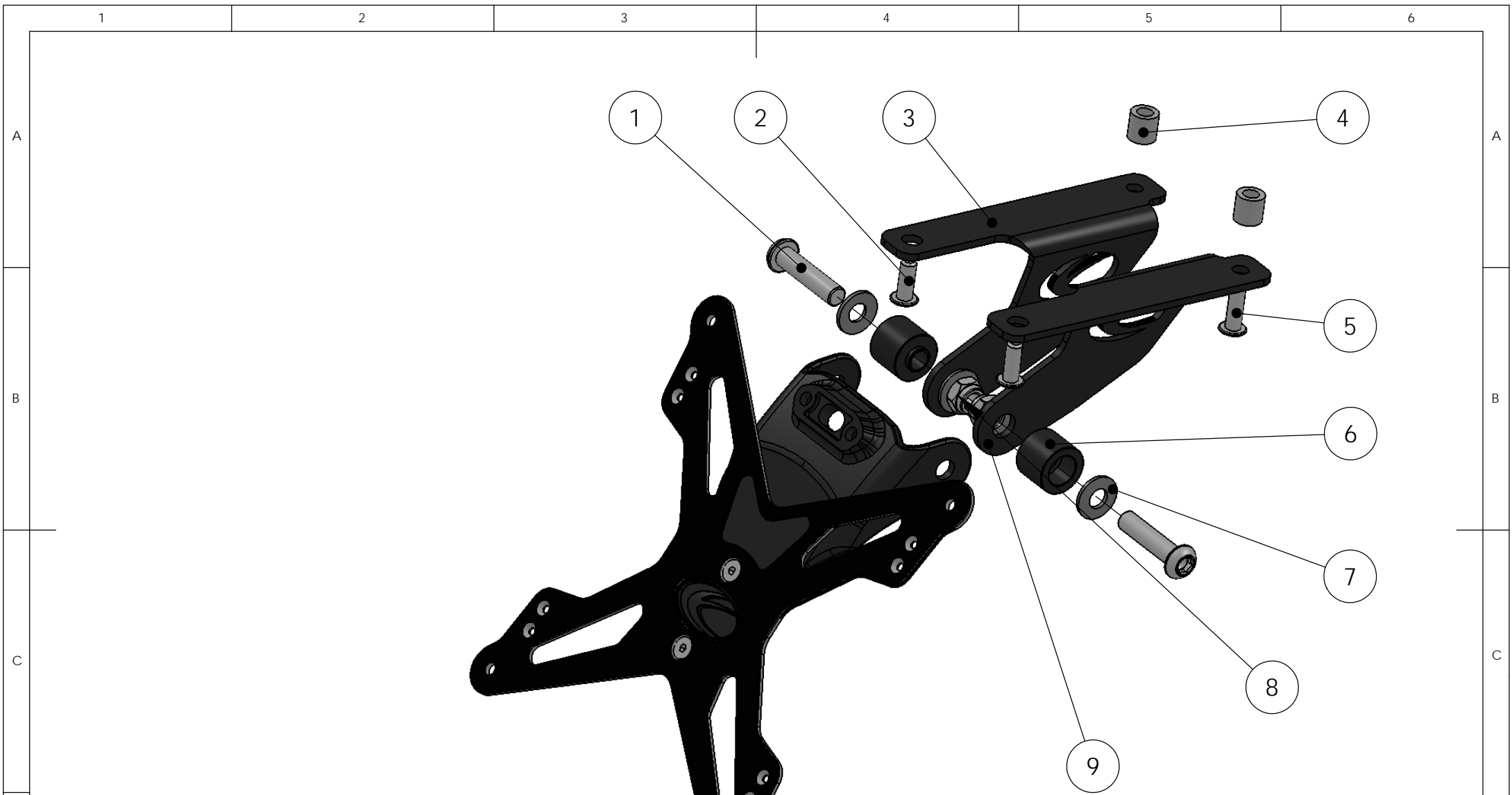
2) Assemblare la tabella di fissaggio targa Evotech alle staffe in alluminio utilizzando la viteria indicata nella vista esplosa allegata in seguito. Rinviare il fissaggio delle viti M8 per permettere la regolazione dell'inclinazione targa una volta montato il kit sulla moto. Ruotare la tabella in alluminio rispetto al particolare polimerico fissandola nella posizione tale da coprire successivamente con la targa identificativa, l'attacco della luce targa.



3) Fissare il gruppo precedentemente montato sotto il codone della moto attraverso i 4 bulloni M6 indicati nella vista esplosa, facendo passare eventuali cavi elettrici dei dispositivi di illuminazione. Interporre tra le staffe e il codone della moto, sulla parte anteriore della moto, le due boccole fornite. Imprimere per i bulloni M6 una coppia di serraggio pari a 9Nm.

Regolare quindi l'inclinazione della tabella portatarga e fissare i bulloni M8, assemblati nel punto 2. Imprimere una coppia massima pari a 10Nm.





n°	Name	Quantità
1	vite testa bombata INOX M8x35	2
2	vite testa bombata INOX M6x16	2
3	staffa supporto sinistra in Al	1
4	boccola plastica	2
5	vite testa bombata INOX M6x20	2
6	boccola Al	2
7	disco super elastico M8	4
8	dado autobloccante M8	2
9	staffa supporto destra in Al	1

EVOTECH
special parts



CODE:
ESTR-1001

REVISION
REV 0

TITLE: PORTATARGA APRILIA TUONO

SCALE:1:2

SHEET 1 OF 1

A4