



Lenker



Handlebar



Manubrio



Guidon



Manillar

Art.Nr: 31001-10
31001-00 31000-50



Sollten Sie Spezialschrauben zur Aufnahme des originalen Navigationsgerätes verbaut haben, können diese weiter verwendet werden.

If you have installed special screws to accommodate the original navigation device, these can be used further.

M8x35 19Nm
Drehmoment
torque



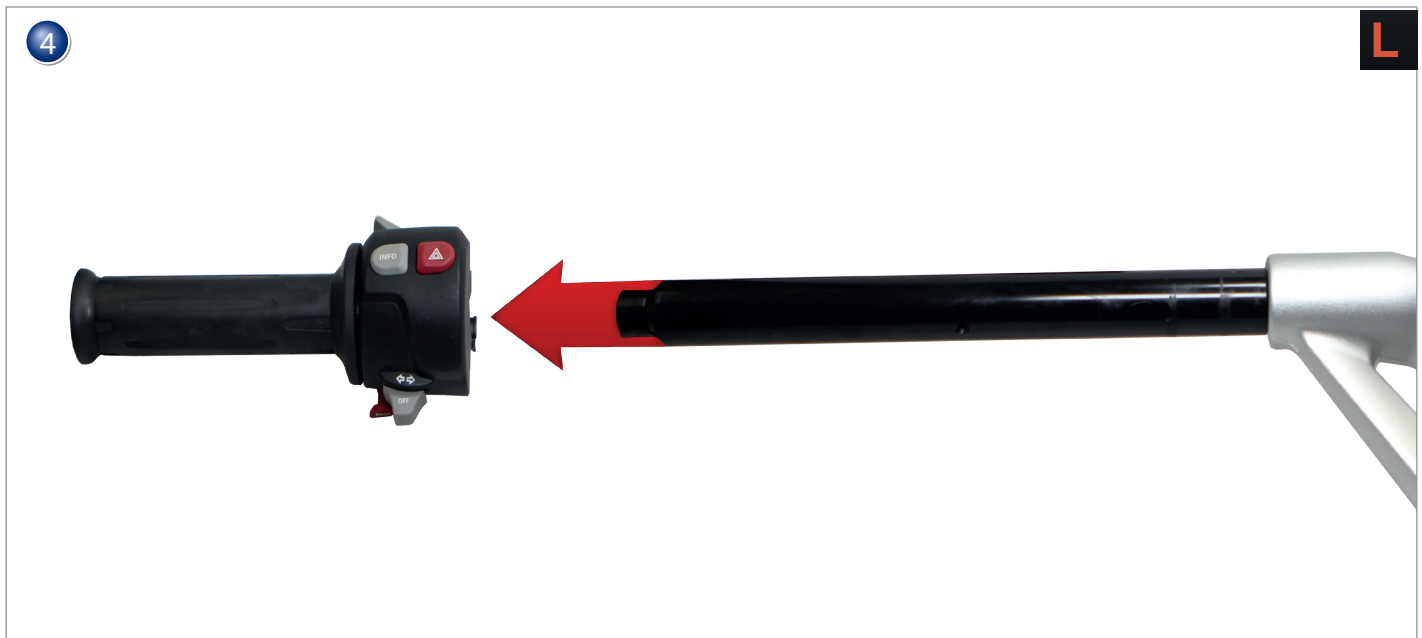
M8x60 12Nm
Drehmoment
torque

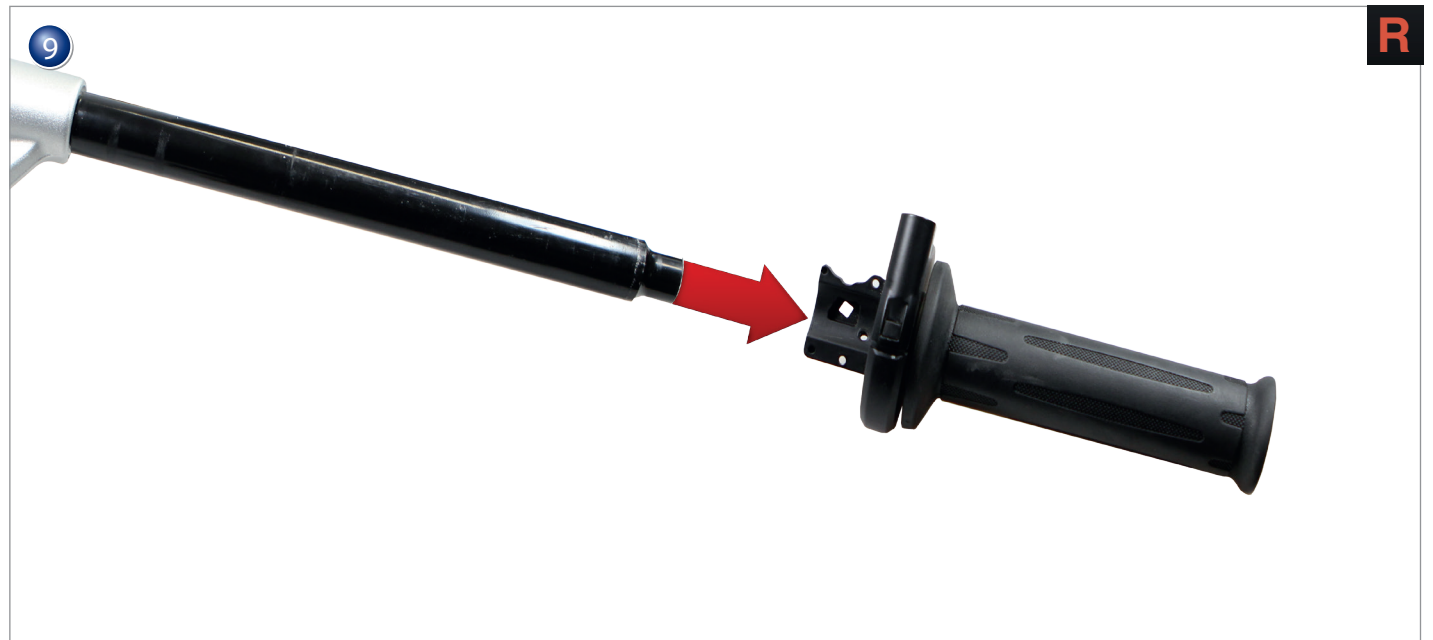
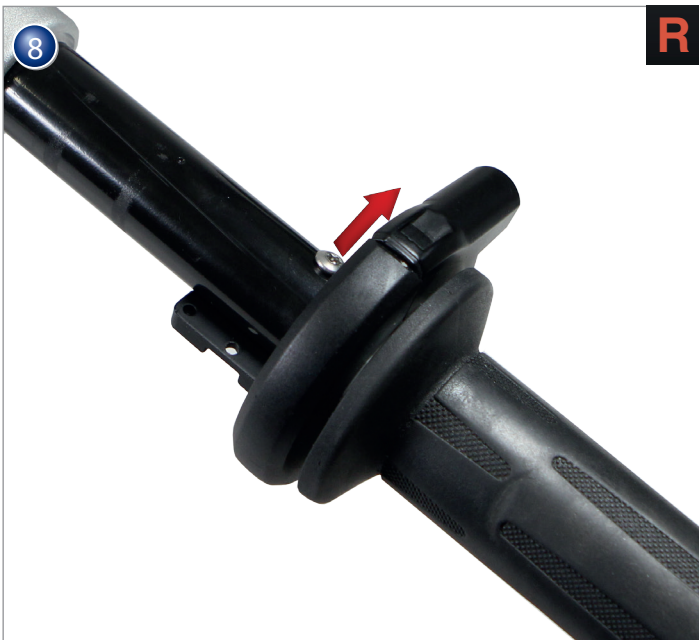
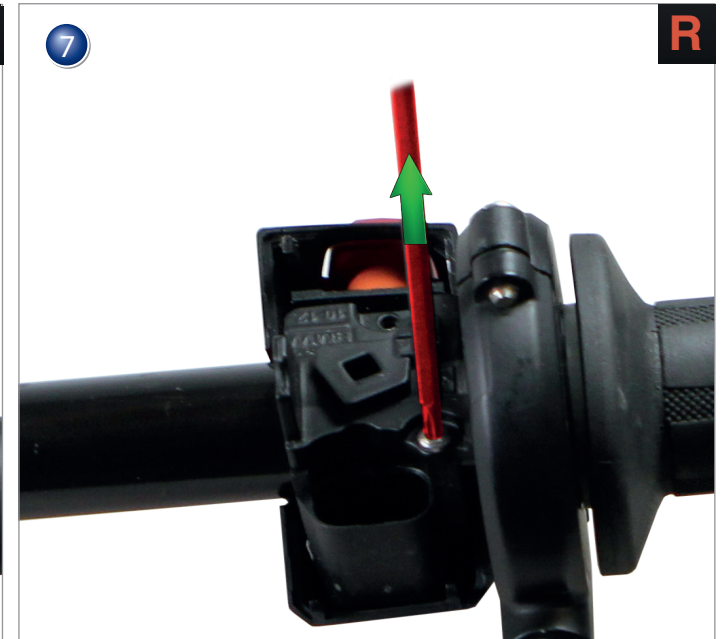
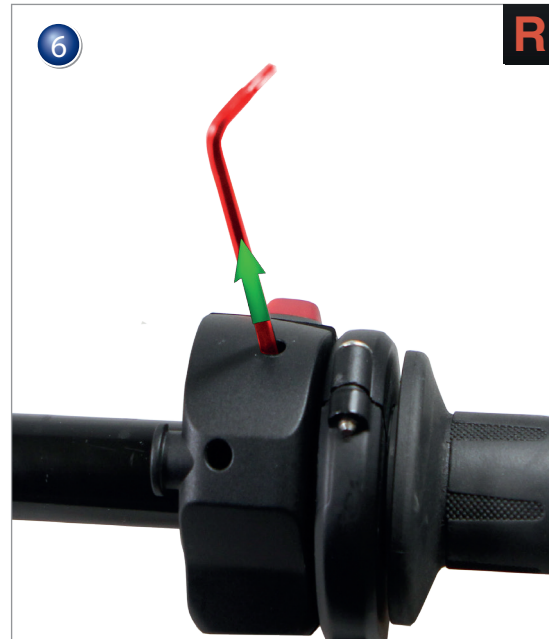


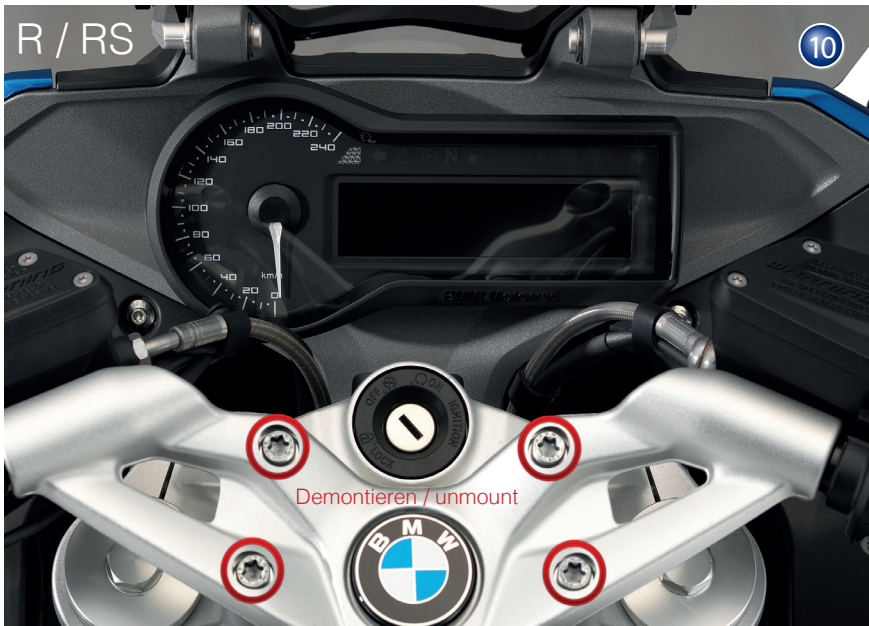


Entfernen Sie die Abdeckung 1, danach lösen Sie die Stecker 2.

Remove cover 1, then unplug the connectors 2.







Bitte beachten Sie die korrekte Stellung und Freigängigkeit der Lenkerarmatur bevor Sie bohren. (Nur 31001-10)

In umgekehrter Reihenfolge zusammen setzen.

Please take care of the correct position and enough space of the tiller pod before drilling into the handlebar. (Just 31001-10)

Reassemble in reverse order.

